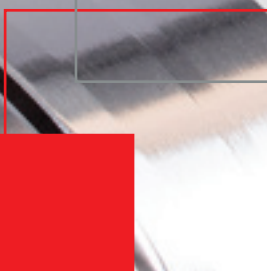
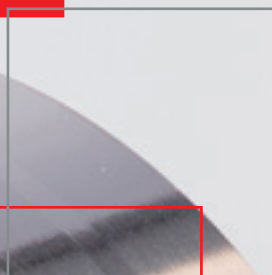
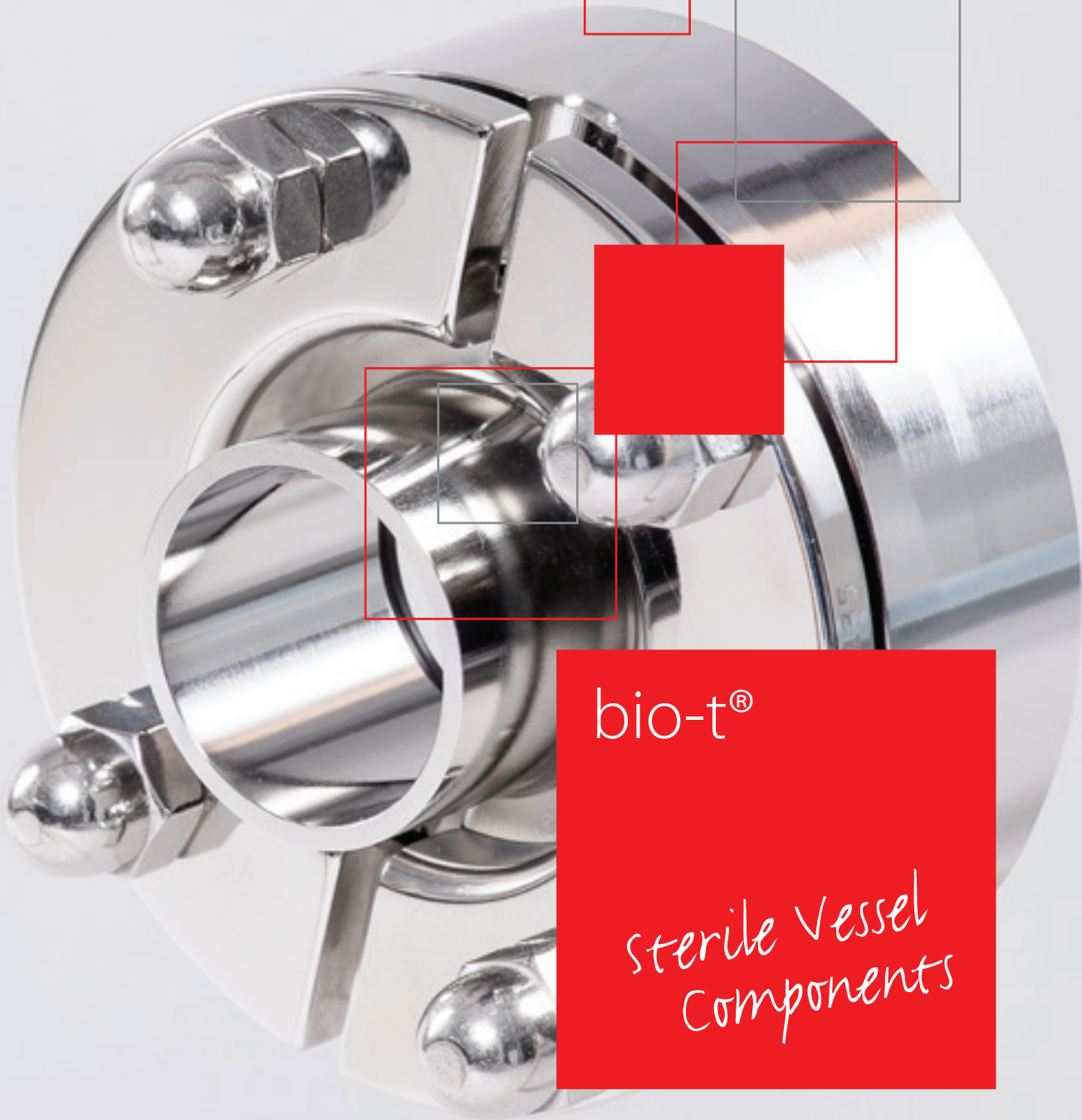


 liquittec



bio-t[®]

*sterile Vessel
Components*



Unternehmen
About





liquitec steht für Energieeffizienz, Anwenderfreundlichkeit und unterhaltsarme Anwendung

liquitec stands for energy efficiency, user-friendliness, low maintenance costs and total cost of ownership

Unternehmen liquitec AG

Die liquitec Komponenten basieren auf einer langjährigen Erfahrung im Bereich der Konstruktion und Herstellung von steril-technischen Komponenten.

Konsequente Anwendung von hygienischen Konstruktionsdetails garantieren eine 100% Sterilität ihres Prozesses.

Wir haben uns zur Aufgabe gemacht, das von uns gestartete Komponenten-Baukastensystem in Bezug auf Energieeffizienz, Anwenderfreundlichkeit und unterhaltsame Anwendung weiter zu entwickeln. Wir beliefern folgende Industrien:

- Biotechnologie / Pharmaindustrie
- Reinstmedien-Anlagenbau
- Kosmetik-, Healthcare- und Feinchemikalienindustrie
- Nahrungsmittel- und Getränkeindustrie

liquitec entwickelt und produziert im Bio-Baukastenverfahren „High Quality“ Systeme. Ebenso werden Kundenberatung und Service vor Ort angeboten. liquitec ist der „One-Stop-Shop“ für Anlagenbauer in diesem Marktsegment.

About liquitec AG

liquitec components are based on long term experience in construction of sterile components.

Consequent applications of hygienic construction perform to 100% in sterile processing.

Our mission is the further development of our well-proven, modular component systems, specifically in terms of energy efficiency, user-friendliness, low maintenance costs and total cost of ownership. We serve the following industries:

- Biotechnology / Pharmaceuticals
- Ultra-pure media plant fabrication
- Cosmetics, healthcare & fine chemical industries
- Food & beverage industries

liquitec develops and produces high quality bio-modular systems. Similarly, customer care and on-site services are also offered. liquitec offers “one-stop-shopping” for system manufacturers operating in these market sectors.

Bio-Baukasten-System
Bio-Modular System

liquitec-Produkte wurden für den Einsatz unter schwierigsten Bedingungen entwickelt

Applikationen

liquitec Produkte wurden für den Einsatz unter schwierigsten Bedingungen entwickelt. Sie werden zum Transport der meisten bekannten, aggressiven, diffizilen und schützenswerten Medien verwendet.

Produkte der liquitec lassen sich durch alle bekannten Reinigungsverfahren absolut sauber und nachweisbar reinigen, besonders geeignet sind sie für CIP- und SIP-Verfahren.

liquitec products are designed for use under the most severe conditions

Applications

liquitec products are designed for use under the most severe conditions. They are used to transport most well-known, aggressive, complex and cost-intensive media.

To ensure that they are absolutely clean and verifiably sterile, liquitec products may be cleaned by all known cleaning processes. They are particularly suitable for use in CIP and SIP processes.

Mit unserem Bio-Baukasten-System bio-plus®, bio-m®, bio-t® & bio-pure® ein Maximum an Flexibilität und Wirtschaftlichkeit erreichen

Das von uns entwickelte Bio-Baukasten-System erlaubt unseren Kunden, beim Prozessdesign, im Anlagenbau und im Anlagenunterhalt mit technisch hervorragenden Produkten, ein Maximum an Flexibilität und Wirtschaftlichkeit zu erreichen. Kompromissloses Sterildesign zeichnet sämtliche liquitec Produkte aus.

Als bio-pure® Komponentensystem bieten wir unseren Kunden zudem ein komplettes, qualitativ hochstehendes Produktportfolio an Membranventiltechnik an.

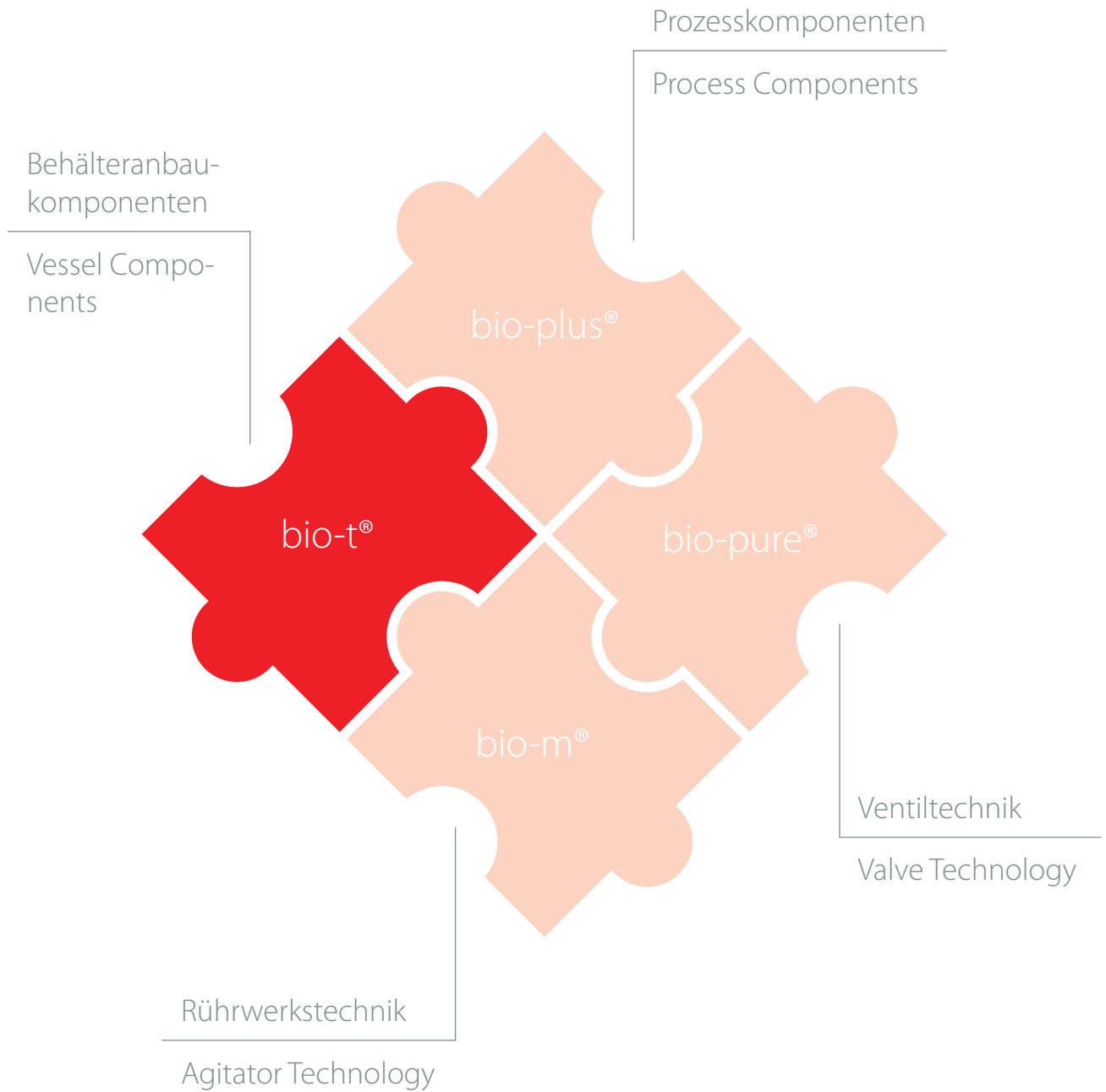
Achieve maximum flexibility and economy with our bio-plus®, bio-m®, bio-t® & bio-pure® bio-modular systems

Our proprietary bio-modular system enables our customers to achieve maximum flexibility and economy in their process designs, plant construction and plant maintenance concepts. The latest technological advances and uncompromising sterile designs distinguish all our bio-plus® products.

Our bio-pure® component system offers our customers a complete range of high-quality membrane valve technology solutions.

Steriltechnik mit System

Sterile Technology within a System



Schweizer Qualität
Swiss Quality

Dokumentiert durch zahl-
reiche Zertifizierungen
(FDA / SVTI / 3A / ASME BPE)

liquitec-Qualität

Kontinuierliche Entwicklung und Verbesserung der Prozesse, stetige Investitionen in neue Produktionstechnologien sind Garanten für Qualitätsprodukte der liquitec. Alle Produktionsschritte, welche bei der Herstellung der Produkte notwendig sind, können lückenlos rückverfolgt werden. Ein prozessorientiertes, internes Qualitätsmanagement garantiert unseren Kunden beste Produkt- und Serviceleistungen.

liquitec hat sich durch die konsequente Anwendung von Qualitätsprozessen einen bekannten Namen im Markt der Komponentenhersteller geschaffen. Ergänzt wird diese Qualifikation durch zahlreiche Sonderprüfungen, welche mit Zertifikaten (FDA / SVTI / 3A / ASME BPE) die Einsatzfähigkeit unserer Produkte dokumentieren.

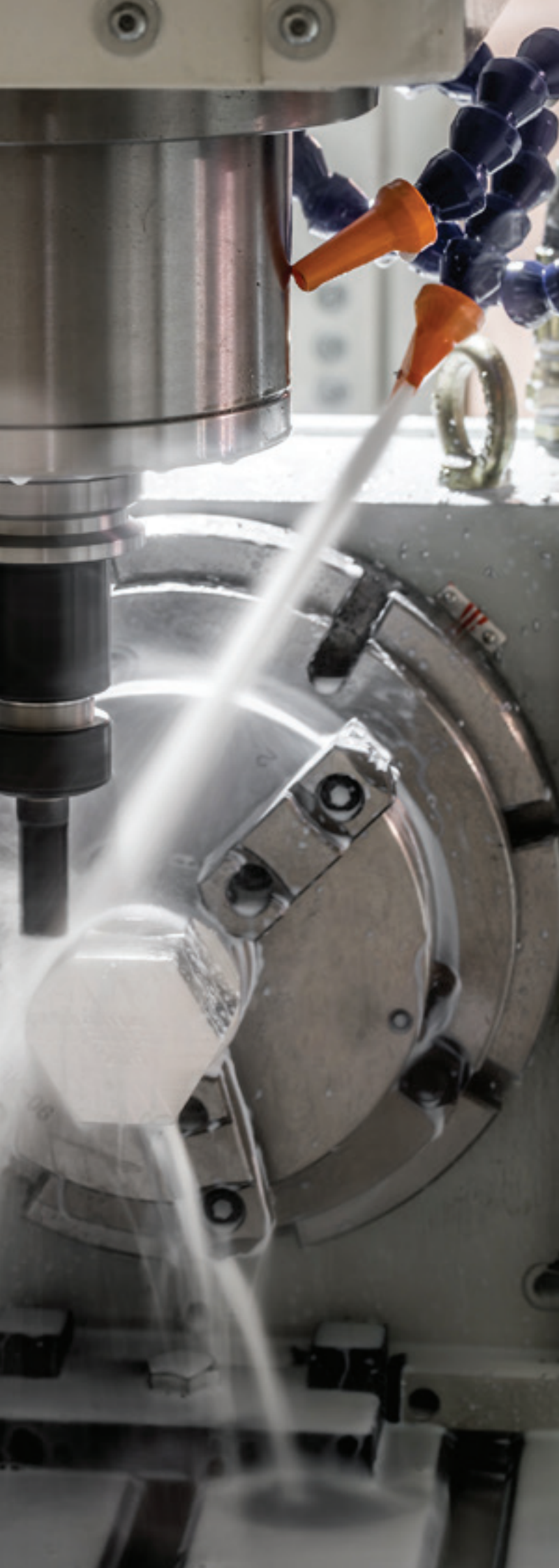
Documented by numerous
certifications (FDA / SVTI /
3A / ASME BPE)

liquitec Quality

The continuous development and improvement of our processes and steady investment in new production technologies help guarantee the continued high quality of all liquitec products. All production steps required in the manufacturing of liquitec products are completely documented and can be traced at any time. Our process-oriented, internal quality management helps always to provide our customers with the best products and services.

liquitec has earned its well-regarded name in the market by the consistent application of these high-quality processes. Our processes and qualifications are also documented by numerous special tests and certificates (FDA / SVTI / 3A / ASME BPE).





Aus Edelstahl 1.4435 / AISI 316L, Hastelloy oder anderen Speziallegierungen

Material

Alle von liquitec hergestellten, medienberührten Produkte sind aus Edelstahl 1.4435 / AISI 316L (Vollmaterial / meist BN2) gefertigt, welches jederzeit bis an die Basis zurückverfolgt werden kann. Damit ist der kontrollierte Restdeltaferrit-Gehalt garantiert. Die ausgezeichnete Materialqualität lässt sich hervorragend mit geschmiedeten Basismaterialien verschweißen.

Die Produktoberflächen entsprechen den üblichen Standards und werden für produktberührte Oberflächen mit $Ra < 0,6 \mu m$ als Standard bis zu $Ra < 0,2 \mu m$ gefertigt.

Unsere Produkte werden in der eigenen Elektropolieranlage nachbehandelt und mit chemisch reinen Oberflächen sauber verpackt dem Kunden angeliefert.

Produkte aus Hastelloy oder anderen Speziallegierungen sind eine unserer Spezialitäten und auf Anfrage in allen liquitec-Produktsegmenten erhältlich.

Made of 1.4435 / AISI 316L stainless steel, Hastelloy or other specialized alloys

Materials

All liquitec product-contacted parts are made of 1.4435 / AISI 316L stainless steel (solid material / usually BN2) which can be certified and traced back to its base at any stage. Thus, the controlled ferrite content of the materials is guaranteed at all times. These high-quality materials can be expertly welded to forged base materials.

All our product-contacted surfaces comply with normal industry standards and are manufactured to $Ra < 0.6$ microns, which can be decreased to $Ra < 0.2$ microns as an option.

Our products are treated in our own in-house electro-polishing plant and are packaged and delivered to our customers with chemically pure surfaces.

Alternative material options such as Hastelloy or other specialized alloys are available upon request for all liquitec products.

Produktportfolio
Behälteranbaukomponenten

Product Portfolio
Vessel Components

Alle Produkte sind in den Normen DIN, ISO, OD & SMS in sämtlichen Nennweiten und anderen Standardnormen erhältlich

All products can be delivered to DIN, ISO, OD & SMS standards and other standards are available upon request

Unsere bio-t® Sterilkomponenten

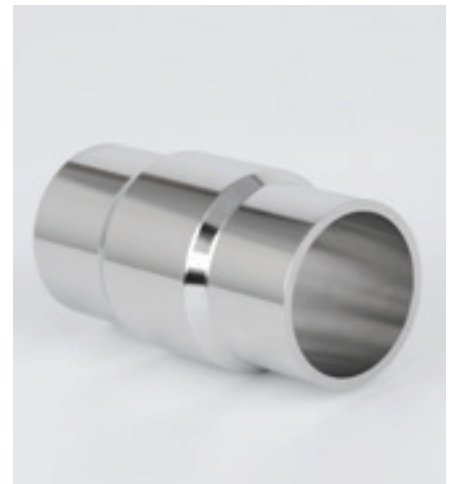
Wir beliefern Sie mit folgenden Produkten:

- Behälterflansche
- Tankstutzen
- Behälterdurchführungen
- Ingold Systeme (19, 25 & 40 mm)
- Hand- & Mannlochdeckel
- Deckelhebevorrichtungen
- Behälterschaugläser

Our bio-t® Sterile Components

We supply you with the following products:

- Vessel flanges
- Tank nozzles
- Tank passage ports
- Ingold systems (19, 25 & 40 mm)
- Hand and manhole covers
- Cover lifting devices
- Vessel sight glasses



Für Sterilanwendungen:
 Alle Produkte sind vollständig rückverfolgbar, spaltfrei & tottraumarm, selbstentleerend, SIP- / CIP-tauglich

For sterile applications:
 All of our products are fully traceable, free of gaps & dead-spaces, self-draining, and SIP / CIP compatible

1

bio-t® Behälterklemmflansch

- Dichtungsgeometrien nach:
- bio-plus® Klemmstutzen
 - DIN32676 Clamp
 - DIN11864 Klemmstutzen
 - verschiedene Bauhöhen
 - Ausführung mit Radius oder angeschrägt
 - sterilisierbar
 - Ausführung für Berstscheiben

bio-t® Vessel Clamp Flanges

- Seal geometries compliant with:
- bio-plus® Clamp
 - DIN32676 Clamp
 - DIN11864 Clamp
 - Various construction heights
 - Design with radius or angle
 - Sterilizable
 - Rupture disc versions

2

bio-t® Behälterblockflansch

- Dichtungsgeometrien nach:
- bio-plus® Flansch
 - DIN11864 Flansch
 - verschiedene Bauhöhen
 - Ausführung mit Radius oder angeschrägt
 - sterilisierbar
 - Ausführung mit Schauglas

bio-t® Vessel Block Flanges

- Seal geometries compliant with:
- bio-plus® Flange
 - DIN11864 Flange
 - Various construction heights
 - Design with radius or angle
 - Sterilizable
 - Sight glass versions

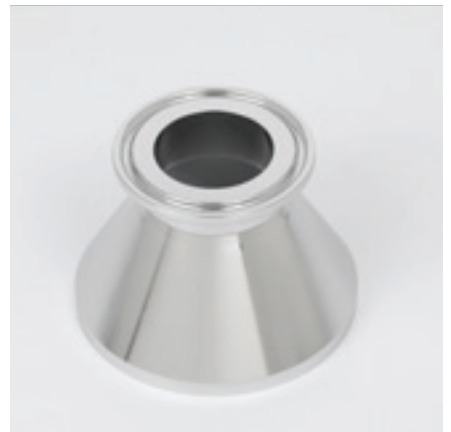
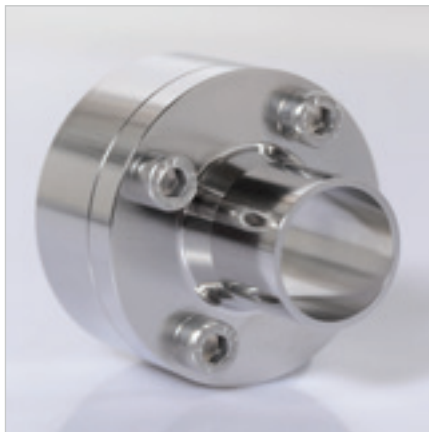
3

bio-t® Tankstutzen mit Erweiterung

- Dichtungsgeometrien nach:
- bio-plus® Standard
 - DIN32676 Clamp
 - DIN11864 Standard
 - verschiedene Bauhöhen
 - Ausführung mit Radius oder angeschrägt

bio-t® Tank Nozzle with Extension

- Seal geometries compliant with:
- bio-plus® Standard
 - DIN32676 Clamp
 - DIN11864 Standard
 - Various construction heights
 - Design with radius or angle



Transport der meisten bekannten, aggressiven, diffizilen und schützenswerten Medien

Transport of the most well-known, aggressive, complex and cost-intensive media

4

bio-t® Tankstutzen mit erhöhter Wandstärke

Dichtungsgeometrien nach:

- bio-plus® Standard
- DIN32676 Clamp
- DIN11864 Standard
- verschiedene Bauhöhen
- Ausführung mit Radius oder angeschrägt

bio-t® Tank Nozzle with extended Wall Thickness

Seal geometries compliant with:

- bio-plus® Standard
- DIN32676 Clamp
- DIN11864 Standard
- Various construction heights
- Design with radius or angle



5

bio-t® Behälterdurchführung

Dichtungsgeometrien nach:

- bio-plus® Standard
- DIN32676 Clamp
- DIN11864 Standard
- verschiedene Baulängen
- verschiedene Anschlüsse

bio-t® Tank Passage Port

Seal geometries compliant with:

- bio-plus® Standard
- DIN32676 Clamp
- DIN11864 Standard
- Various construction lengths
- Various connections



6

bio-t® Ingold System

- 19, 25 & 40 mm System
- verschiedene Baulängen
- Ausführung mit Radius oder angeschrägt
- Sonderausführungen
- Probeentnahme- und Impfsystem

bio-t® Ingold System

- 19, 25 & 40 mm system
- Various construction lengths
- Design with radius or angle
- Special equipment
- Sample taking and inject system



7**bio-t® Hand- und Mannlochdeckel**

- erhältlich in DIN Standards
- variable Verschlussoptionen
- Nennweite 150 bis 700 mm
- hergestellt aus 1.4435 BN2 (AISI 316L)
- tottraumarm
- Ultra Sterildesign
- kontrollierte O-Ring-Verpressung
- Metallanschlag
- perfekte Zentrierung

bio-t® Hand- and Manhole Covers

- Available in DIN standards
- Various fastening options available
- Nominal diameters 150 to 700 mm
- Fabricated from AISI 316L (1.4435 BN2) stainless steel
- Free of dead-ends / fully sterilizable
- Ultra-sterile design
- Controlled o-ring compression
- Metal stop
- Perfectly self-centering

**8****bio-t® Deckelhebevorrichtung**

- verschiedene Tragkraft
- verschiedene Hublängen
- elektrisch, pneumatisch oder manuelle Betätigung
- Sonderausführungen

bio-t® Cover Lifting Device

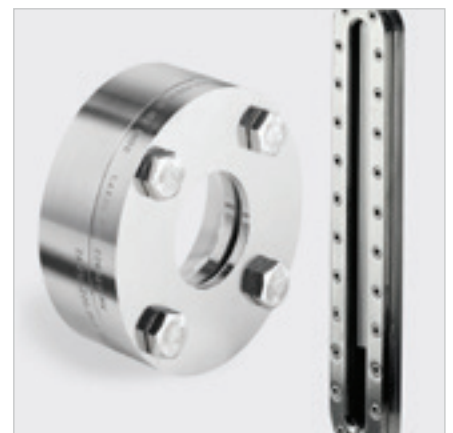
- Various lifting capacities
- Various stroke lengths
- Electric, pneumatic or manual actuation
- Special equipment

**9****bio-t® Behälterschauglas**

- Längs- & Rundschaugläser
- Stirnschaugläser
- mit Beleuchtung
- Sonderausführungen

bio-t® Vessel Sight Glass

- Longitudinal & round glasses
- Line-end sight glasses
- With illumination
- Special equipment





liquitec ⁺



liquitec AG
Industrie Neuhof 54
CH-3422 Kirchberg
T +41 55 450 83 00
F +41 55 450 83 01
info@liquitec.ch
www.liquitec.ch